



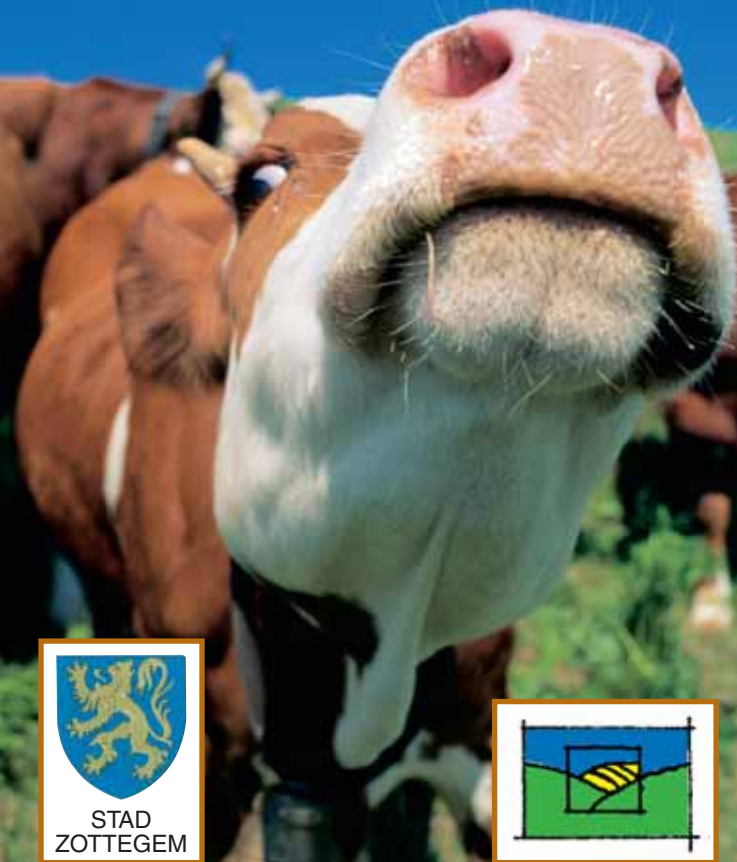
„Gastvrije land- en tuinbouw in Zottegem“: 15 Zottegemse bedrijven zetten de schouders onder dit project. Zij onderkennen dat de land- en tuinbouwbedrijven te weinig gekend zijn van de brede publiek. Dikwijls heeft dat een verkeerd beeld van de land- en tuinbouwbedrijven ontwikkeld, met aandacht voor uiteenlopende activiteiten ontwikkelen, met aandacht voor duurzaamheid, milieu en ecologie, is bijvoorbeeld niet of nauwelijks geweten.

Daarom dit project: land- en tuinbouwers stellen hun bedrijf open voor bezoekers. Met een uniform bord, waarop de naam van de uitbating, zijn de bedrijven duidelijk herkenbaar en tegelijk manifesteren ze zich gastvrij.

In deze brochure stelt de gastvrije land- en tuinbouw in Zottegem zich voor en worden ze letterlijk in kaart gebracht. Een geknipt parcours voor een daguitstap.

Gastvrije land- & tuinbouw Zottegem

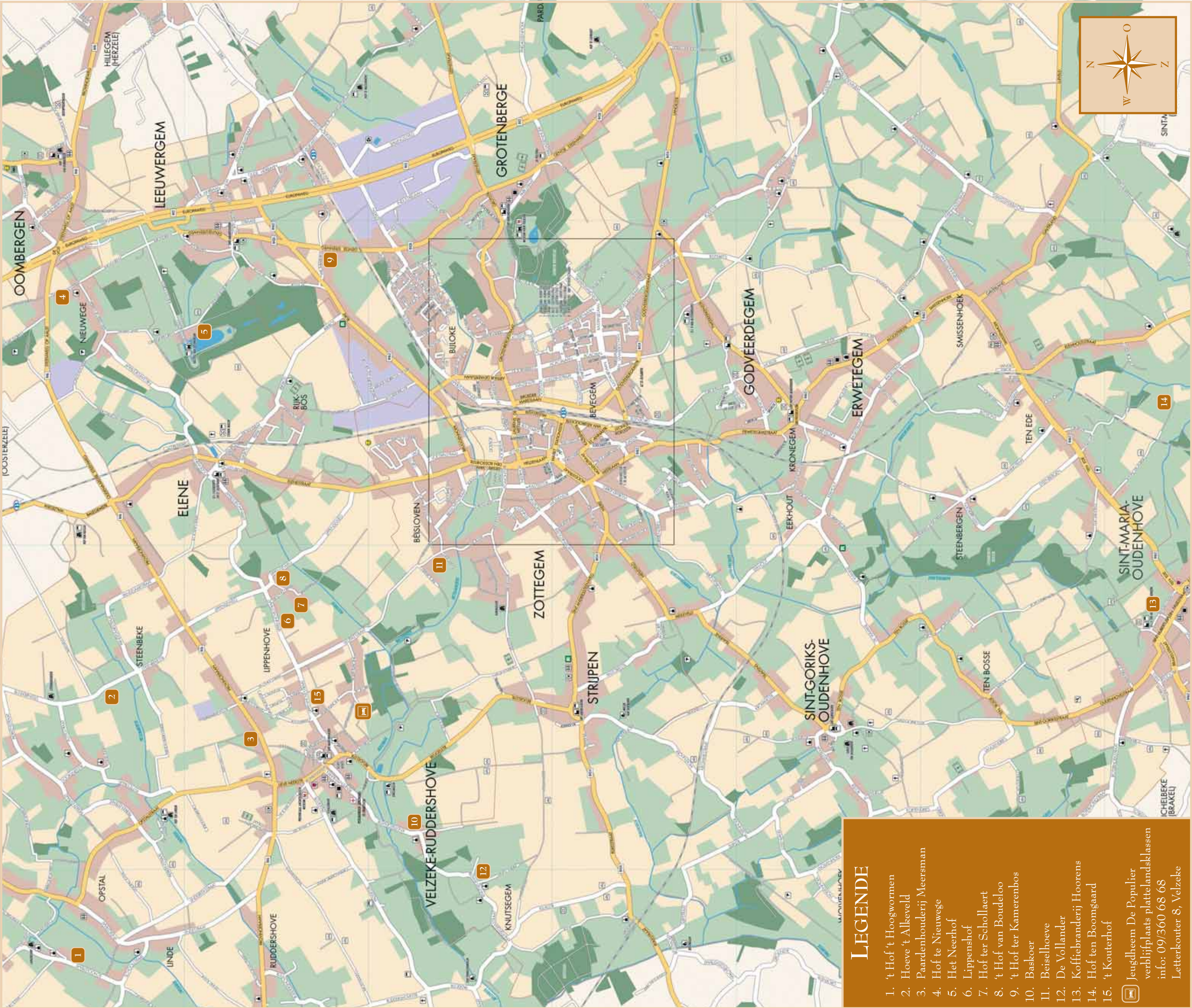
Gastvrije land- & tuinbouw Zottegem



LEGENDE

1. 't Hof 't Hoogwormen
2. Hoeve 't Alkeveld
3. Paardenhouderij Meersman
4. Hof te Nieuwege
5. Het Neerhof
6. Lippenshof
7. Hof ter Schollaert
8. 't Hof van Boudeloo
9. 't Hof ter Kamerenbos
10. Baskoer
11. Beiselhoeve
12. De Vollander
13. Koffiebrandery Hoorens
14. Hof ten Boomgaard
15. 't Kouterhof

 Jeugdheem De Populier
verblijfsplaats plattelandsklassen
info: 09/360 68 68
Letterkouter 8, Velzeke



PRAKTISCH

Met jouw klasgroep, vereniging, jeugdbeweging, vrienden-groep, gezin, bedrijf, ... ben je op elk van deze bedrijven van harte welkom!

Wat moet je doen?

De boer wil jou goed ontvangen. Op bepaalde tijdstippen van het jaar kan het heel erg druk zijn op zijn bedrijf. Maak daarom vooraf een afspraak op een moment dat het voor jullie én voor de boer en zijn gezin goed uitkomt.

't Hof 't Hoogwormen (villa Warminia)

Valère Vantomme en Math Engelbosch
Schoolstraat 57, 9620 Zottegem - Velzeke
09 360 14 69



Tot het jaar 2000 was dit een gemengd bedrijf met vlees- én melkvee. Momenteel wordt nog enkel vleesvee (witblauwe ras) gehouden. Als voeder voor de dieren teelt het bedrijf gras en maïs. De andere akkerbouw-teelten zijn granen (tarwe), dorsmais, aardappelen en suikerbieten. In 2003 werd gestart met de aanplanting van laagstammige zure kersen. Het areaal wordt in 2005 uitgebreid tot 9 ha. Als agrarisch natuurbeheer onderhoudt de boer een 60-tal knotwilgen. Hij neemt tevens erosiebeperkende maatregelen zoals het inzaaien van groenbemester.

Hoeve 't Alkeveld

Familie Steenhuyse-Gielis
Steenbekestraat 6-6A, 9620 Zottegem - Velzeke
09 360 16 70 • hoevetalkeveld@telenet.be



Dit melkvee-akkerbouwbedrijf ontleent zijn naam aan het toponiem 'Alkeveld', dat in de onmiddellijke omgeving ligt. Op zijn akkers teelt de boer maïs, suikerbieten, winterarwe en aardappelen. De aardappelen worden voor het grootste deel bewaard in een vorstrijpe aardappelloods en worden zowel in de groothandel gebracht als thuis verkocht.

De melkveehouderij bestaat uit een 45-tal melkkoeien met bijhorend jongvee. Een paar jaar geleden werd gestart met de verwerking van melk tot zuivelproducten. In de hoevewinkel wordt het ruime assortiment verkocht. Vooral de heerlijke ambachtelijk hoeve-ijs is zeer gegeerd. In het bijhorende zaaltje – dat wordt verhuurd voor groepen van 20 tot 50 personen - en op het terras worden ijs-coupees, pannenkoeken, koffie, frisdranken en heerlijke streekbieren aangeboden.

Paardenhouderij Meersman

Frederik & Sofie Meersman - De Grootte
Provinciebaan 219-221, 9620 Zottegem - Velzeke
09/360 26 39 • frederik.meersman@pandora.be



Onlangs werd dit gemengd bedrijf omgevormd tot paardenhouderij -fokkerij. Om de dieren zoveel mogelijk te voeden met eigen producten, wordt er ook aan

akkerbouw gedaan. Zo zal men op de velden vooral bieten, maïs, granen (tarwe en gerst) en grassen terugvinden.

Als nevenactiviteit wordt de mogelijkheid geboden om recreatief gebruik te maken van de paarden en pony's.

Hof te Nieuwege

De Lange Daniël - Morel Magda
Nieuwegestraat 84, 9620 Zottegem - Elene
09/360 10 25



In Hof te Nieuwege, letterlijk "nederzetting aan de nieuwe weg", worden rund-vee en varkens gekweekt. In geringe mate wordt er ook aan zuivelverwerking gedaan. Het winnen van akkergewassen gebeurt in samenwerking met Hoeve d'Eecke, gelegen te Oombergen.

Sinds jaren helpen mensen met een handicap mee op deze 'zorgboerderij'.

Het Neerhof

Joris & Christelle Coussens - De Lange
Lovertheaterdreef 1, 9620 Zottegem
09 360 08 74



Dit melkvee-akkerbouwbedrijf, dat de nadruk legt op melkveehouderij, is gehuisvest op een neerhof dat dateert van de Karolingische, mogelijks zelfs van de Merovingische periode (8ste -9de eeuw). Het was het centraal hof of het vronhof van het oude domein te Leeuwergem-Elene. De huidige bedrijfsgebouwen dateren van 1760. De melkkoeien zijn gehuisvest in een aangebonden bindstal op stro in de oude bedrijfsgebouwen.

Lippenshof

De Clercq Andy
Lippenhovestraat 90, 9620 Zottegem - Velzeke
09 360 07 48 • andy_declercq@skynet.be



Lippenhove, letterlijk "nederzetting bij het hof van Lippo", gaat terug tot de Germaanse tijd. In 1997 schakelde het bedrijf om van akkerbouw-veeteelt naar plantenkwekerij. Er worden voornamelijk vaste planten, bodemdekkers en sierstruiken geteeld, zowel voor groothandel als voor verkoop aan particulieren. Speciaal bestemd voor de particuliere verkoop zijn de seizoensproducten, zoals perkplanten, geraniums, chrysanten en kerstbomen.

De meeste planten worden zelf vermeerderd en gekweekt. Voor de kweek is heel wat water nodig. Daarom wordt het regenwater opgevangen en hergebruikt. Onkruid wordt manueel verwijderd en met een minimum aan spuitstoffen verkrijgt de bedrijfsleider een kwalitatief eindproduct.

Hof ter Schollaert

De Clercq Bertrand en zoon Pascal
Mulderslos 13, 9620 Zottegem - Velzeke
09 360 09 70



Dit melkvee-akkerbouwbedrijf telt 34 melkkoeien.

Er worden voederbieten, suikerbieten, tarwe en aardappelen geteeld; deze laatste voor de thuisverkoop.

Pascal zorgt voor diversiteit: Tuinaanleg en onderhoud: o.a. het leggen van opritten en terrassen, het uitvoeren van grondwerken, het aanleggen van vijvers ...

't Hof van Boudeloo

Lucien D'Hont - De Henau
Lippenseweg 6, 9620 Zottegem
09 360 21 32



Deze hoeve staat op de plaats waar het exploitatiecentrum van 'Goed' van de Abdij van Boudeloo in Velzeke lag. Ze was gekend als 'Het Pachthof van Boudelo'. 't Hof van Boudeloo is een gemengd bedrijf met melkvee en akkerbouw. Er zijn een 30-tal roodbonte holsteinkoeien. Het jongvee wordt gehouden om de koeien te vervangen. De akkerbouw bestaat uit granen, maïs, suikerbieten, aardappelen, voederbieten en gras.

't Hof ter Kamerenbos

Antoine & Godelieva Van den Berge - Gistelincx
Ter Kameren 9, 9620 Zottegem - Leeuwergem
09 360 05 68



Dit melkvee-akkerbouwbedrijf, dat de nadruk legt op melkveehouderij, houdt een 45-tal zwartbonte holsteinkoeien, samen met al het vrouwelijke jongvee. Daarnaast zijn er ook de akkerbouw en de klassieke ruwvoederteelten, zoals maïs en gras. Om minder afhankelijk te zijn van de voederindustrie worden er zoveel mogelijk voeders zelf geproduceerd. Zo worden er ook granen en aardappelen verbouwd. De bedrijfsleider neemt erosiebeperkende maatregelen, zoals het inzaaien van groenbemester. In de loop van 2005 zullen de dochter en schoonzoon het bedrijf opvolgen.

Baskoer

Raphaël en Rita De Clercq - De Pril
Knutsegemstraat 30, 9620 Zottegem
09 360 27 70



Baskoer, letterlijk "het hof voor de stallen bestemd", ligt in de Beekmeersvallei, aan de voet van de Vlaamse Ardennen. Het bedrijf beschikt over een 30-tal melkkoeien en bijhorend jongvee.

De melkkoeien zijn gehuisvest in een ligboxloopstal. Het jongvee wordt van klein naar groot in een andere stal ondergebracht. De schoonmaak van de stallen gebeurt met regenwater.

De koeien worden onder meer gevoederd met maïs, gras en bieten van eigen teelt. Daarnaast produceert het bedrijf aardappelen, suikerbieten en tarwe voor de verkoop.

Beiselhove

Jan en Trui Coppens - Haustraete
Hofstraat 62, 9620 Zottegem - Strijpen
09 361 11 46



Beisloven, letterlijk "nederzetting bij de hoeve van Bentsilo", is een gemengd bedrijf dat zowel aan fruitteelt als akkerbouw doet.

De fruitteelt omvat appels en peren, de akkerbouw dorsmais, bieten en graan. De appels en de peren beslaan een min of meer zelfde oppervlakte en worden op een geïntegreerde, milieubewuste teeltwijze gekweekt. Zo draagt een eigen bijenkolonie bij tot de bestuiving. Uiteraard beschikt het bedrijf over een sorteermachine en diverse frigo's.

De producten (appels, peren, honing, hooi en stro) worden verhandeld via de veiling en in de thuisverkoop.

De Vollander

Paul en Kathelijne Simoens - De Zutter
Vierschaar 2, 9620 Zottegem - Strijpen
09 360 59 67 • kathelyne.de.zutter@pandora.be



De naam Vollander, letterlijk "nederzetting bij de vaalkleurige beek", verwijst naar de hoog gelegen heuvelrug tussen Strijpen en Velzeke, in de onmiddellijke omgeving van de hoeve Simoens.

Dit melkvee-akkerbouwbedrijf, dat de nadruk legt op melkveehouderij, bestaat sinds 1973. Er worden een 70-tal holstein-friesian koeien gehouden. Zij zijn gehuisvest in een ligboxloopstal. Het vervangingsvee wordt in een aparte stal ondergebracht.

Het bedrijf beschikt over 56 ha grond, waarvan 40 ha gebruikt wordt voor het vee onder de vorm van grasland, maaiweide en maïs.

De akkerbouw bestaat grotendeels uit de teelt van aardappelen, suikerbieten en bonen.

Koffiebranderij Hoorens

Hoorens Ronny
Sint-Hubertusplein 2011, 9620 Zottegem
09 360 01 76 • www.hoorens.moonfruit.com



In het begin van de 19de eeuw werd dit landbouwbedrijf opgestart door overgrootvader, Evarist Hoorens. De vorige generatie heeft zich meer toegelegd op de rundvleesproductie en het houden van zoogkoeien. Nu wordt er ook aandacht besteed aan het vetten van stieren, bestemd voor de groothandel. Dit alles gebeurt onder streng toezicht van Carrefour met "Label".

Sinds 2000 behartigt dochter Eveline Hoorens de koffiebranderij, die in 1928 werd opgericht. De melanges worden op ambachtelijke wijze geroosterd waardoor het unieke aroma zich langzaam kan ontplooiën. Deze nevenactiviteit zorgt voor een verkoop van ongeveer 25 ton koffie op jaarbasis.

Eveline trouwde met de gerenommeerde Panamarenko en de samensmelting van kunst en koffie resulteerde in de "Wonderbaarlijke Hoorens koffie".

Tijdens de zomermaanden en op afspraak is er aan de koffiebranderij een tent voorzien (60 personen) waar de bezoeker de gelegenheid krijgt het volledige koffiebrandingsproces mee te maken van de groene boon tot de gemalen en vacuüm verpakte koffie.

Hof ten Boomgaard

Christiane en Joris De Cock - Remy
Klein Holland 10, 9620 Zottegem
09 361 28 46 • joris.de.cock@skynet.be



Dit bedrijf legt de nadruk op melkveehouderij. Nadat in 2001 een bse-besmet dier werd ontdekt, kocht de bedrijfsleider in Duitsland een volledige nieuwe veestapel van holstein-friesiankoeien, zowel zwart- als roodbont.

Op dit bedrijf worden ook de klassieke ruwvoederteelten, zoals maïs en gras, verbouwd. Om minder afhankelijk te zijn van de voederindustrie worden zoveel mogelijk voeders, zoals voederbieten, grasklavers en granen, zelf geproduceerd. Andere teelten zijn de suikerbieten, dorsmais en aardappelen. Deze worden voornamelijk geteeld voor de thuisverkoop.

Milieubewust beheren en produceren staat hier hoog aangeschreven. Als demonstratiebedrijf voor een integraal waterbeheer is deze boerderij een unicum voor onze provincie! Alle regenwater wordt opgevangen en gebruikt voor dieren en voor spuitwerkzaamheden. Het vervuilde water wordt via een kleinschalige waterzuivering gezuiverd en opnieuw gebruikt.

Met het onderhoud van 100 knotwilgen en heel wat hagen doet het bedrijf bovendien aan agrarisch natuurbeheer.

Er worden tevens zoveel mogelijk erosiebeperkende maatregelen genomen, zoals het inzaaien van groenbemester.

't Cauterhof

Andy De Ruyver
Lippenhovestraat 156, 9620 Zottegem
0479 94 21 56



Andy startte in 2002 met een schapenbedrijf. Voorheen waren zijn grootvader en vader op deze bedrijfszettel actief als rundveehouders.

De uitbater heeft zich toegelegd op het kweken van schapen van het Swifterras. Dit ras is een kruising van het Texelschaap en het Vlaams Schaap. Het is gekend voor een hoge lammerproductie. De lammeren worden gehouden voor het fokken en slachten.

De uitbater heeft het Pastorale-label bekomen, hetgeen garant staat voor de vleeskwiteit van zijn dieren.

Op het bedrijf wordt ook het meeste voeder voor de schapen geproduceerd. Het gaat om gras, maïs, tarwe en gerst.

TOERISTISCHE INFO

Toerisme Oost-vlaanderen vzw
Sint-Niklaasstraat 2, 9000 Gent, T 09-269.26.00
E-mail: toerisme@oost-vlaanderen.be
Website: www.tov.be

Provinciaal Infokantoor Zwalm & Vlaamse Ardennen
Rekegemstraat 28, 9630 Zwalm, T 055-49.92.24
E-mail: toerisme.zwalm@oost-vlaanderen.be

DvT Stad Zottegem
Markt 1, 9620 Zottegem, T 09-364.64.64
E-mail: toerisme@zottegem.be, www.zottegem.be

COLOFON

Redactie: Danny Lamarcq
Opmaak & druk: Drukkerij De Vuyst, Zingem