

Wenselijkheidskaart trage wegen Deelgemeenten Godveerdegem- Grotenberge-Leeuwergem

Kaart 3.1 Overzicht

Legende van de vooropgestelde adviezen

Geen ingrepen voorzien aan de weg

bestaande weg laten zoals hij is

verdwenen weg laten zoals hij is

Nieuwe verbinding, verlegging of verlenging

unaniem advies

te onderzoeken

Tracé terug open maken / herstellen

unaniem advies

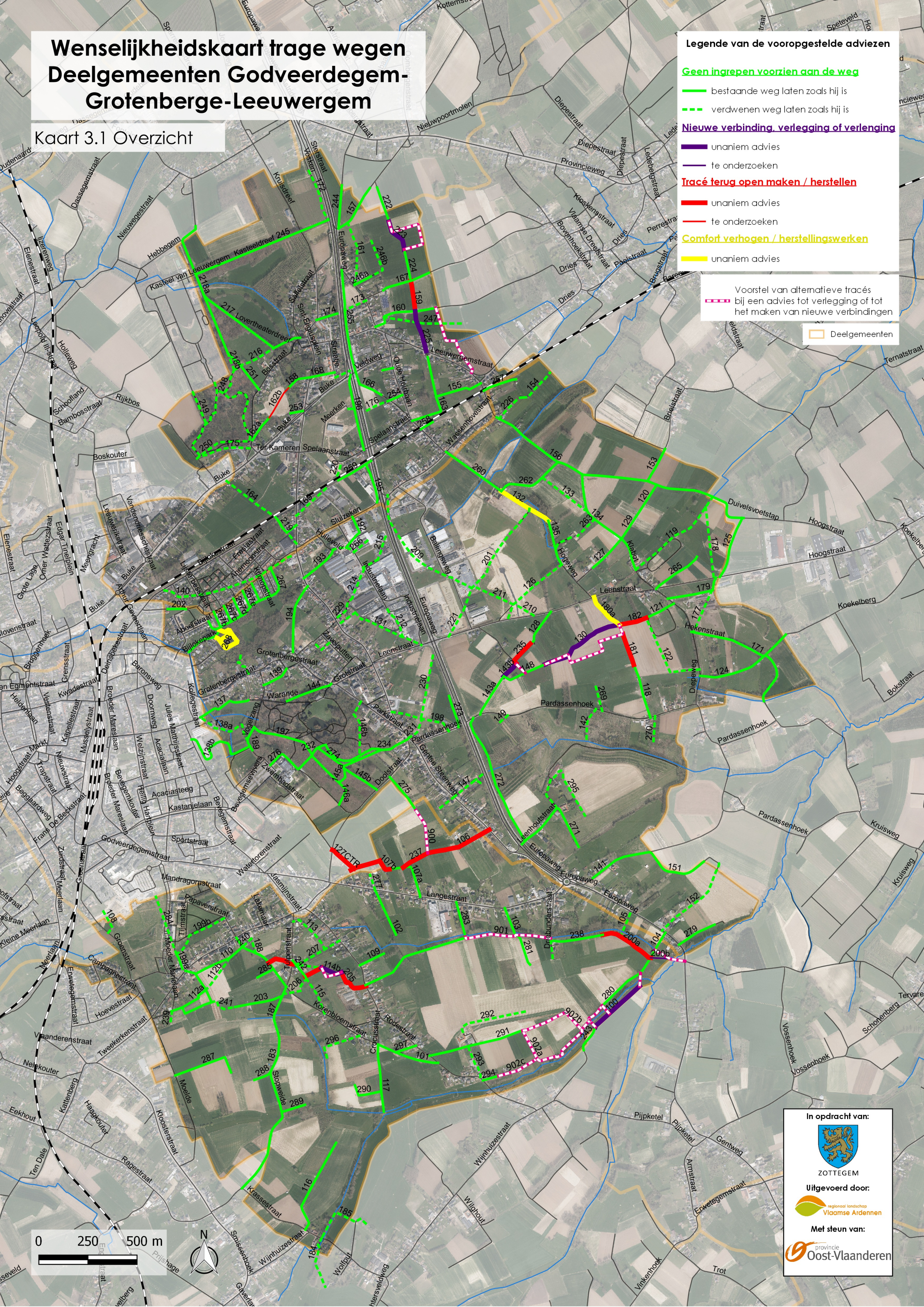
te onderzoeken

Comfort verhogen / herstellingswerken

unaniem advies

Voorstel van alternatieve tracés
 bij een advies tot verlegging of tot het maken van nieuwe verbindingen

Deelgemeenten



0 250 500 m



In opdracht van:

ZOTTEGEM

Uitgevoerd door:

regionaal landschap
Vlaamse Ardennen

Met steun van:

provincie
Oost-Vlaanderen